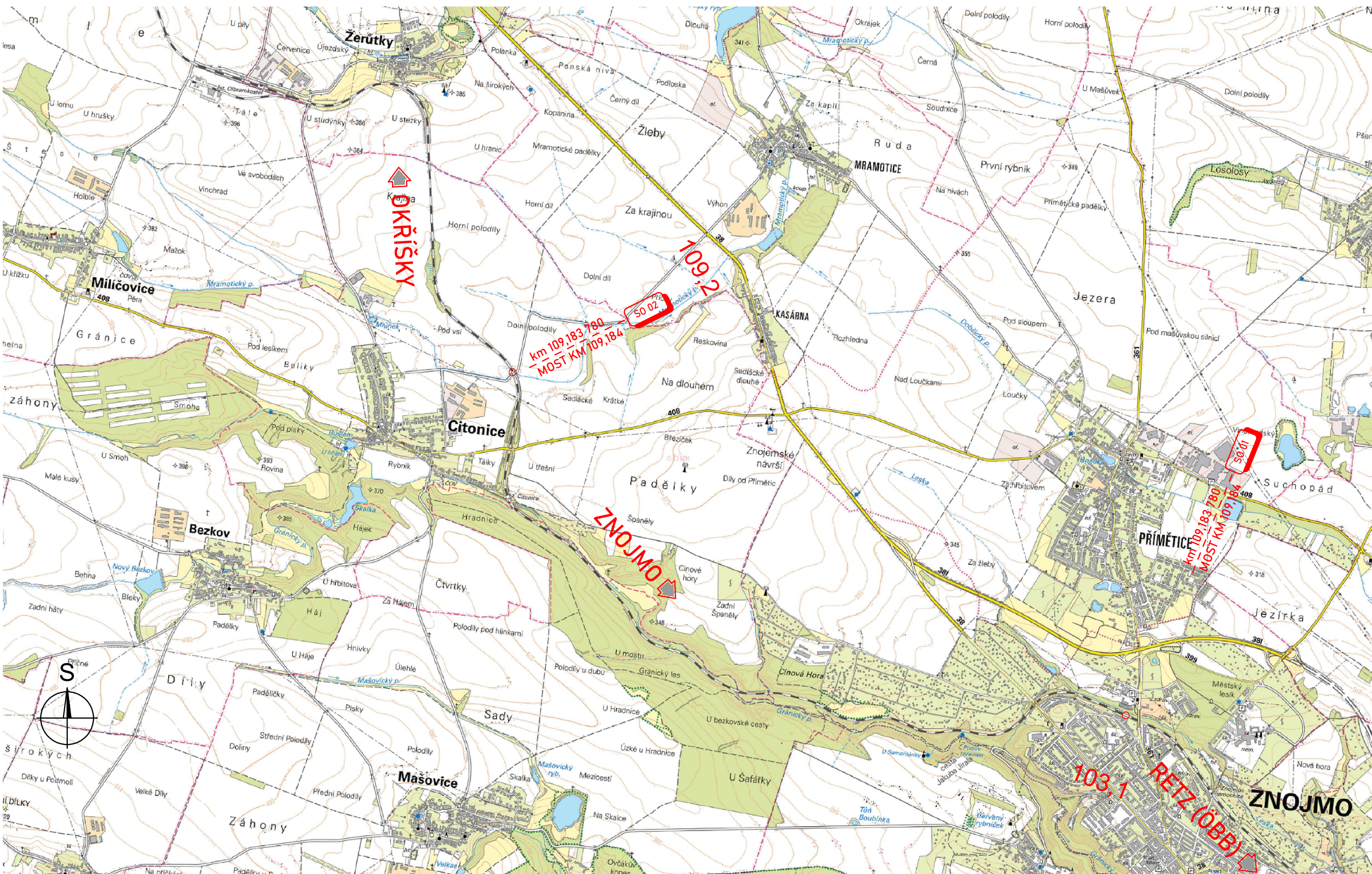


Oprava mostních objektů na trati Retz (ÖBB) (část) - Kolín (mimo)

SITUACE ŠIRŠÍCH VZTAHŮ
M 1:25 000




Objednatel / Investor:



Správa železnic, státní organizace
Dlážděná 1003/7, 110 00 Praha 1-Nové Město
Organizační složka: Oblastní ředitelství Brno
Kounicova 688/26, 611 43 Brno

TÚ 1201 Retz (ÖBB) (část) - Kolín (mimo)

Zodp. projektant stavby:	Ing. Juraj Figuli	Figuli	Zhotovitel PD:	
Projektant části PD:	Ing. Juraj Figuli			
Vypracoval:	Ing. Juraj Figuli			
Kontroloval:	Ing. Martin Major	Major	F-PROJEKT-DOPRAVNÍ STAVBY s.r.o. Janáčkova 4642/5d 79601 Prostějov	
Kraj: Jihomoravský				
Objednatel: Správa železnic, s. o., OŘ Brno, Kounicova 26, 611 43 Brno			Datum: září 2022	
Stavba:			Stupeň: DSP	
			Číslo zakázky: 09-9161	
			Měřítko: 1:25 000	
Oprava mostního objektu v km 103,069 na trati Retz (ÖBB) (část) - Kolín (mimo)			Část PD: Číslo přílohy:	
SITUACE ŠIRŠÍCH VZTAHŮ			C.1 -	